

# Publikutveckling från A till Ö

Göteborgs Konstmuseum  
13-14 november 2014



# De senaste åren

har det pratats allt mer om publikutveckling. Det genomförs ambitiösa konferenser, enklare seminariedagar och praktiska workshops på alla möjliga håll. Man diskuterar vad begreppet betyder, och om det verkligen är publiken som ska utvecklas? Det talas om inkludering, om audience engagement, om segmenteringsmodeller och om EU:s nya program för de kulturella och kreativa sektorerna, där just publikutveckling är ett av huvudspåren.

Men vad menar vi egentligen när vi säger publikutveckling? Är det inte bara ytterligare ett sätt att kontrollera konsten och kulturen, att förpacka eller devalvera konstens värde? Att skapa ökad mätbarhet och att "ge folk vad folk vill ha"? Vi tror att detta komplexa begrepp kan vara ett eller flera verktyg för att fördjupa förståelsen för och upplevelsen av konsten. Vi tror att det kan ge fler möjlighet att ta del av konst och kultur. Vi tror även att det kan vara ett verktyg för att ytterligare hävda konstens egenvärde och stärka dess relevans i samhället.

Under två heldagar vill vi ge en sammanfattning av ämnet och förhoppningsvis reda ut begreppen. Hur och var började det, vad görs inom området idag och hur kan man i sin egen organisation använda det på bästa sätt? Vi vill ge exempel på lyckade projekt och framförallt hur man kan arbeta med det i praktiken. Just nu pågår även ett arbete med att etablera ett svenskt centrum för publikutveckling. Hur vill vi att det här centret ska fungera? Hur vi vill använda det och vad vi behöver för att arbeta med de här frågorna är något vi hoppas komma närmare under de här dagarna.

Arbetet med ett konstartsövergripande centrum för publikutveckling har initierats inom ramarna för projektet RNM – Resurs Ny Musik. Arbetet genomförs av Kultur i Väst och Producentbyrån och finansieras av Västra Götalandsregionen och Kulturrådet.

Välkomna!

Nils Wiklander och Helén Liljedal  
Kultur i Väst

Malin Enberg och Dag Rosenqvist  
Producentbyrån

# Program

Torsdag 13 november

**09.30–10.00 Registrering** och kaffe

Konstmuseets entré

**10.00–10.15 Moderator Niels Righolt**, verksamhetsledare för CKI – Center for Kunst & Interkultur i Köpenhamn, hälsar välkomna och ger en kortare introduktion till konferensen.

**10.15–11.15 Heather Maitland**, Storbritannien, publikutvecklingskonsult, författare och föreläsare samt en av förgrundsgestalterna inom publikutveckling, presenterar en övergripande introduktion till begreppet.

**11.15–12.00 Lisa Baxter**, Storbritannien, arbetar med att tillhandahålla verktyg för organisationer som vill arbeta med publikutvecklings- och upplevelsefrågor. Med utgångspunkt i Experience Design presenterar Lisa ett antal praktiska verktyg för organisationer som vill arbeta med publikutvecklingsfrågor.

**12.00–13.00 Lunch**

**13.00–13.45 Elin Rosenström och Magnus Lemark** från Kulturrådet presenterar Kulturrådets syn på publikutveckling samt ger en introduktion till EUs nya program för de kulturella och kreativa sektorerna Creative Europe.

**13.45–14.15 Niels Righolt** presenterar konferensserien Arts & Audiences samt nätverket Audience Europe Network. Arts & Audiences är en nordisk konferensserie som startade i Bergen 2011 och som även besökt både Stockholm, Helsingfors och Reykjavik. Audience Europe Network är ett europeiskt nätverk för kulturorganisationer och utövarer med syfte att diskutera publikfrågor.

**14.15–14.30 Kaffe**

**14.30–17.30 Parallella workshops**

**1. Lisa Baxter – Walking in the shoes of your audience**

En workshop där du, med handfasta tips och ett empatiskt perspektiv, nästan bokstavligen får gå i din publiks fotspår. Hur kan du t ex förbättra både det som är mindre bra, men även det som redan fungerar bra, för att effektivt reducera all friktion som eventuellt finns på vägen mot en konst- eller kulturupplevelse?

**2. Heather Maitland – Audience research on a shoestring**

Hur kan du som mindre kulturinstitution eller kulturaktör lära känna din publik? Vilken forskning ska man luta sig mot och vilka metoder ska man använda sig av? Hur vet du vem du ska fråga och hur når du din publik när du inte har den ekonomiska kapaciteten att göra en storskalig undersökning?

**3. Anna Hyltze – Göteborgs Konstmuseum, och Elisabet Udd och Alexandra Nyman – Göteborgs Konsthall.**

Hur kan man arbeta med att förnya och bredda sin publik genom att titta på den egna verksamheten ur en ny synvinkel? En pedagogisk konstvandring med utgångspunkt i utställningen Skräckromantikens landskap på Göteborgs Konstmuseum samt en vandring i Göteborgs Konsthalls utställning Märk Linjen med efterföljande samtal om det långsiktiga arbetet med både befintlig och ny publik.

**17.30–18.00 Mingel** med ett glas bubbel på restaurang TOSO, vägg i vägg med Göteborgs Konstmuseum.

**20.00–sent Officiellt efterhäng** på FOLK, Folkteaterns nya restaurang och bar som ligger på Olof Palmes plats vid Järntorget.

# Fredag 14 november

**09.30–10.00 Registrering** och kaffe  
Konstmuseets entré

**10.00–11.45 Ulrika Lind**, strateg och verksamhetsutvecklare presenterar rapporten Festivalen som livspartner – när det smala blir det breda en studie av sex svenska musikfestivaler som arbetar med samtida musik och ljudkonst. Presentationen följs av en paneldiskussion med Sine Tofte Hannibal, verksamhetsledare för Dansk Komponist Forening, Cathrine Nysæther, informationschef för Ultima – Oslo Contemporary Music Festival, Max Käck, konstnärlig ledare för Kalvfestivalen och Sven Rånlund, verksamhetsledare för RANK – Riksförbundet Arrangörer av Nutida Konstmusik.

**11.45–12.00 Dag Rosenqvist**, Producentbyrå, presenterar arbetet med att etablera ett centrum för publikutveckling.

**12.00–13.00 Lunch**

**13.00–14.00 Kristin Danielsen**, bibliotekschef på Deichmanske Bibliotek i Oslo kommun, ger en presentation om publiken som medskapare av en kulturinstitution, samt publikens roll i framtidens bibliotek, med utgångspunkt i Oslos nya huvudbibliotek.

**14.00–14.15 Kaffe**

**14.15–15.15 Ingrid E. Handeland** från Norsk Publikumsutvikling presenterar projektet Oslo Atlas som är en helt unik kartläggning av olika publikgrupper i Oslo och Akershus.

**15.15–16.00 Moderator Niels Righolt** summerar konferensen samt bjuder in till en öppen diskussion.

## Kort om de medverkande

**Niels Righolt**, Danmark, verksamhetsledare för CKI – Center for Kunst & Interkultur i Köpenhamn. CKI är ett nationellt kun-



skaps-, kompetens- och kommunikationscenter för frågor som rör interkultur och kulturell mångfald. CKI är även projektledare för den pågående serien Arts & Audiencekonferenser med början i Reykjavik den 20-21 oktober 2014. Niels Righolt är moderator för konferensen

i Göteborg och kommer utöver detta även att presentera arbetet med Arts & Audiences och Audience Europe Network. Arts & Audiences är en nordisk konferensserie som initierades av Norsk Publikumsutvikling i Bergen 2011 och som även besökt både Stockholm, Helsingfors och nu senast Reykjavik. Audience Europe Network är ett europeiskt nätverk för kulturorganisationer och utövare med syfte att diskutera publikfrågor.  
[www.kunstoginterkultur.dk](http://www.kunstoginterkultur.dk)

**Heather Maitland**, England, arbetar som publikutvecklingskonsult och är en av förgrundsgestalterna inom publikutveckling och är en av de som har varit med och definierat begreppet. Under konferensen gör Heather en introduktion till publikutveckling som företeelse



och begrepp samt håller en trettimmars workshop om hur man, med en begränsad budget, kan arbeta praktiskt med publikutveckling inom den egna organisationen.  
[www.heathermaitland.co.uk](http://www.heathermaitland.co.uk)

**Lisa Baxter**, England, grundade The Experience Business 2012 för att inspirera och tillhandahålla verktyg för organisationer som vill arbeta med publikutvecklings- och upplevelsefrågor.



Lisa arbetar praktiskt kring frågor som designtänkande, kreativ problemlösning och empati med sin publik. Under konferensen presenterar Lisa dels ett antal praktiska verktyg för organisationer

som vill arbeta med publikutvecklingsfrågor samt håller workshopen "Walking in the shoes of your audience" där deltagaren på ett handgripligt och direkt sätt får sätta sig in i publikens perspektiv med utgångspunkt i den egna verksamheten.  
[www.theexperiencebusiness.co.uk](http://www.theexperiencebusiness.co.uk)

**Elin Rosentröm**, handläggare i EU-frågor, Kreativa Europa Desk Kultur och Unesco och **Magnus Lemark**, handläggare i regionala musikfrågor samt bidrag för samarbetet mellan tonsättare och kompositörer vid Kulturrådet, medverkar för att dels prata om Kulturrådets syn på och tankar kring begreppet publikut-



veckling, och dels om Creative Europe, EUs nya kulturprogram som sträcker sig fram till och med 2020 där just publikutveckling är ett av huvudspåren.  
[www.kulturradet.se](http://www.kulturradet.se)

**Anna Hyltze**, enhetschef och intendent på Göteborgs konstmuseum med ansvar för utställningar, samlingar och pedagogik leder en pedagogisk konstvandring med utgångspunkt i utställningen Skräckromantikens landskap och berättar om hur museet har arbetat med att förnya och bredda sin publik genom att titta på den egna verksamheten ur nya synvinklar. Genom forskningssamarbeten och dialog- och residensprojekt med inbjudna konstnärer har museet fört in alternativa röster i det curatoriska arbetet och diskuterat hur samlingarna kan visualiseras, förstås och utforskas.  
[www.konstmuseum.goteborg.se](http://www.konstmuseum.goteborg.se)





**Ulrika Lind**, strateg och verksamhetsutvecklare mm, har tidigare arbetat på Kulturrådet samt

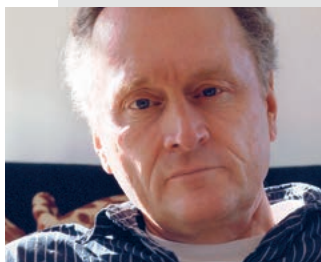


haft förtroendeuppdrag för bl.a. Nordisk Kulturfond och Svenska Kulturfonden i Finland. Hon ska presentera rapporten Festivalen som livspartner – när det smala blir det breda

som är en studie beställd av RNM av sex svenska musikfestivaler inom samtida musik och ljudkonst. Presentationen inkluderar även en paneldiskussion med representanter från ett antal nordiska musikorganisationer.

[www.ulrikalind.com](http://www.ulrikalind.com)

**Max Käck**, tonsättare och konstnärlig ledare för Kalvfestivalen.

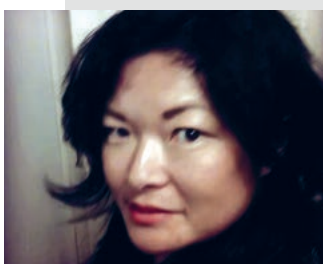


Har en bakgrund som musiker, musikvetare och tonsättare och har bland annat varit verksam som redak-

tör, författare, programledare och lärare. Han är numera verksam som frilanstonsättare och konstnärlig ledare för Kalvfestivalen som han var med om att starta.

[www.kalvfestival.se](http://www.kalvfestival.se)

**Cathrine Nysæther**, informationschef för Ultima – Oslo Contemporary Music Festival sedan 2012. Har sin bakgrund inom förlagsvärlden med arbete som informations- och



marknadskonsulent på bl a Aschehoug förlag och Unipub förlag. Har även arbetat som informationsrådgivare och pressansvarig inom ett

flertal organisationer samt arbetat som musik- och kulturjournalist på de norska tidningarna VG, Aftenposten och Dagsavisen.

[www.ultima.no](http://www.ultima.no)

**Sine Tofte Hannibal**, verksamhetsledare för Dansk Komponist Forening. Har en bakgrund som sångare i bl a Ars Nova Copenhagen och som projektledare för



festivaler och ensembler verksamma inom experimentell musik, ett nordiskt nätverk för publikutveckling samt projekt som engagerar barn och unga i musik. Inom ramen för Dansk

Komponist Forening har hon varit involverad i projektet New Music: New Audiences som är ett EU-finansierat internationellt nätverk av ensembler och musikinstitutioner som har samarbetat kring publikutveckling med tonvikt på den samtida musiken.

[www.komponistforeningen.dk](http://www.komponistforeningen.dk)

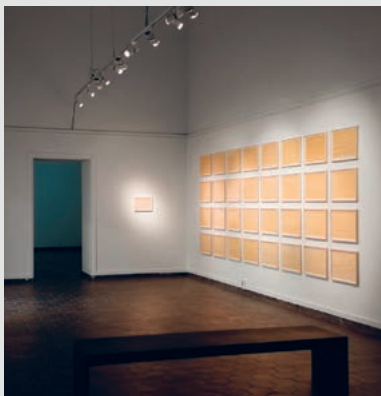
**Sven Rånlund**, verksamhetsledare för RANK – Riksförbundet Arrangörer av Nutida Konstmusik – med 38 medlemsföreningar över hela landet. RANK har under de senaste åren byggt upp



en nationell turnéstruktur för ny musik, baserad på arrangörernas intressen, där även publikutvecklingsprojekt och turnerande musikresidens ingår. Sven är också kulturskribent och musiker.

[www.rankmusik.se](http://www.rankmusik.se)

**Elisabet Udd**, intendent för pedagogik på Göteborgs Konsthall och konstpedagog  
**Alexandra Nyman**, visar tillsammans utställningen Märk Linjen. Elisabet inleder med att berätta om några exempel på hur konsthallen arbetar med olika målgrupper.  
[www.konsthallen.goteborg.se](http://www.konsthallen.goteborg.se)



**Dag Rosenqvist**, delägare i Producentbyrån Göteborg och kommunikatör för RNM, presenterar arbetet med att etablera ett centrum för publikutveckling. Arbetet med ett konstartsövergripande centrum för publikutveckling har initierats inom ramarna för projektet RNM – Resurs Ny Musik. Arbetet genom-



förs av Kultur i Väst och Producentbyrån, och finansieras av Västra Götalandsregionen och Kulturrådet.  
[www.producentbyran.se](http://www.producentbyran.se)  
[www.rnm.nu](http://www.rnm.nu)

**Kristin Danielsen**, Norge, var tidigare chef för MIC - Norsk musikkinformasjon och är sedan årsskiftet 2014 bibliotekschef i Oslo kommun där hon bland annat arbetar med Oslos nya huvudbibliotek, Deichmanske bibliotek som invigs årsskiftet 2016/2017. Under konferensen ska Kristin tala om publiken som medskapare av en kulturinstitution, samt publikens roll i framtidens bibliotek, med utgångspunkt i Oslos nya huvudbibliotek.  
[www.deichman.no](http://www.deichman.no)



**Ingrid E. Handeland**, Norge, är sedan 2012 chef för Norsk Publikumsutvikling, en nationell medlemsorganisation som arbetar med att lyfta frågor kring publik och publikutveckling. Norsk Publikumsutvikling etablerade och producerade konferensserien Arts & Audiences 2011-2013. Under konferensen i Göteborg presenterar Ingrid projektet Oslo Atlas som är en helt unik kartläggning av olika publikgrupper i Oslo och Akershus.  
[www.norskpublikumsutvikling.no](http://www.norskpublikumsutvikling.no)



